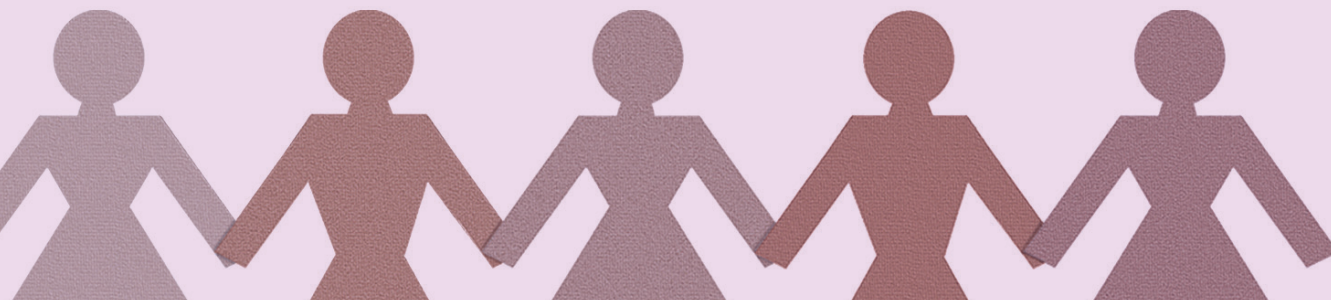


martedì
28 aprile 2026
ore 9.00-17.00

Sala 20 Maggio 2012
Viale della Fiera, 8
Bologna

INIZIATIVA NELL'AMBITO
**APRILE: MESE DELLA
PREVENZIONE ALCOLOGICA**



PROGRAMMA

APRILE ALCOLOGICO

**DALL'ACCOGLIENZA ALLA PRESA IN CARICO
INTEGRATA: COSTRUIRE INSIEME I PERCORSI
ALCOLOGICI IN EMILIA-ROMAGNA**

Presentazione della Circolare 6/2025

*Linee di indirizzo alle Aziende Sanitarie in materia di alcolologia:
valutazione e trattamento*

È previsto accreditamento ECM

Programma

mattina

09.00 - 09.30

Accoglienza e iscrizione dei partecipanti

09.30 - 10.15

Saluti istituzionali

Ilaria Camplone

Responsabile Settore Assistenza territoriale della Regione Emilia-Romagna

Maristella Salaris

Focus alcol nei Servizi Dipendenze patologiche

Alessio Saponaro

Il Progetto regionale FASD

Teo Vignoli – Dalle linee di indirizzo alla pratica. Esiti complessivi e prospettive del lavoro di implementazione regionale

10.15 - 12.00

Il percorso di cura – Suddivisione in 4 laboratori tematici

1 • Il primo contatto conta – Accoglienza e assessment

Discussant e relatori: Elisa Albieri, Elena Molinaroli

2 • Curare la complessità – Aspetti farmacologici e internistici

Discussant e relatori: Serena D'Ambrosio, Marinella Missiroli

3 • Curare la complessità – Aspetti psicologici educativi e sociali

Discussant e relatori: Cinzia Ghidoni, Daniela Forlano, Mirta Malpassi, Barbara Leonardi

4 • Costruire le connessioni – Interfacce e integrazione dei percorsi

Discussant e relatori: Stefano Mellini, Federica Righi, Devis Ghidoni

12.00 - 13.00

Cosa portiamo a casa. Restituzione dei lavori di gruppo

Coordina: Teo Vignoli

13.00 - 14.00

Pausa pranzo



14.00 – 15.00

La rete che cura

Le realtà di auto mutuo aiuto in Emilia-Romagna. Traiettorie di collaborazione e integrazione con AA, AI-Anon/AI-Ateen e ACAT
Coordinamento: Giuseppe Fertoni Affini

15.00 – 16.30

Disturbo da uso di alcol: dalla valutazione alla presa in carico personalizzata

Coordina: Simona Guerzoni

Le tesi del Master “Dalla prevenzione alla gestione clinica dei problemi alcol-farmaco correlati” presso UNIMORE vengono presentate come veri e propri “cantieri tematici”, che attraversano il percorso del paziente con disturbo da uso di alcol: dalla comprensione dei meccanismi motivazionali, alla valutazione dell’appropriatezza terapeutica, fino alla gestione nei contesti complessi e nelle popolazioni speciali, con l’obiettivo di costruire modelli di presa in carico sempre più integrati e personalizzati

1 • Assesment e motivazione

Elena Torbidoni

2 • Appropriatazza terapeutica

Luca Arcangeli

3 • Contesti complessi – DUS in ambio penitenziario

Ludovica De Fazio e Francesco Iannello

4 • Popolazioni speciali, Alcol e disforia di genere

Laura Padula

16.30 – 17.00

Guardare avanti: conclusione e proposte di formazioni future

Alessio Saponaro, Simona Guerzoni, Teo Vignoli



Segreteria organizzativa

Chiara Giordano

Comitato scientifico

Alessio Saponaro, Barbara Leonardi, Maristella Salaris, Teo Vignoli, Simona Guerzoni, Elisa Albieri, Elena Molinaroli, Serena D'Ambrosio, Stefano Mellini, Devis Ghidoni, Giuseppe Fertoni Affini

Relatori

Ilaria Camplone, Regione Emilia-Romagna
Alessio Saponaro, Regione Emilia-Romagna
Barbara Leonardi, Regione Emilia-Romagna
Maristella Salaris, Regione Emilia-Romagna
Teo Vignoli, AUSL Romagna
Elisa Albieri, AUSL Ferrara
Elena Molinaroli, AUSL Piacenza
Serena D'Ambrosio, AUSL Bologna
Marinella Missiroli, AUSL Romagna
Cinzia Ghidoni, AUSL Piacenza
Mirta Malpassi, AUSL Romagna
Stefano Mellini, AUSL Reggio Emilia
Federica Righi, AUSL Romagna
Devis Ghidoni, AUSL Modena
Giuseppe Fertoni Affini, AUSL Parma
Elena Torbidoni, AUSL Romagna
Luca Arcangeli, AUSL Romagna
Francesco Iannello, AUSL Romagna
Ludovica Defazio, AUSL Romagna
Simona Guerzoni, AOU Policlinico di Modena
Laura Padula, Università degli Studi di Modena e Reggio Emilia

MODALITÀ DI ISCRIZIONE E PARTECIPAZIONE IN PRESENZA

L'iscrizione è gratuita. Sono disponibili 200 posti in presenza. L'evento è accreditato ECM dall'AUSL della Romagna per Medici, Educatori professionali, Tecnici della riabilitazione psichiatrica, Infermieri, Psicologi, Biologi, Terapisti occupazionali, Assistenti sociali.

Per il conseguimento dei crediti formativi ECM è obbligatorio partecipare in presenza, frequentare tutte le ore previste, superare la prova di apprendimento e compilare on-line il questionario di gradimento sulla piattaforma GRU nei giorni successivi all'evento.

Si precisa che i crediti ECM saranno attribuiti solo agli iscritti su GRU.

Iscrizione sul Portale GRU (CODICE EVENTO 53081.1, iscrizioni possibili dal 1° aprile)

- Link per i dipendenti del Servizio Sanitario della Regione Emilia-Romagna
<https://portale-gru.progetto-sole.it/exec/>
- Link per i professionisti non dipendenti del Servizio Sanitario della Regione Emilia-Romagna
<https://portale-ext-gru.progetto-sole.it/>

Referente per le iscrizioni: Federica Barbara
federica.barbara@auslromagna.it

INDICAZIONI PER RAGGIUNGERE LA SEDE DEL CONVEGNO

• IN AEREO

People mover Marconi Express dall'Aeroporto Marconi alla Stazione dei treni di Bologna Centrale. Partenze ogni 15 minuti, durata del tragitto 7 minuti. Info: <https://www.marconiexpress.it/>

• IN BUS

Con i mezzi pubblici utilizzare gli autobus n. 35 e 38. Dalla Stazione dei treni di Bologna Centrale (Piazza Medaglie d'Oro), attraversare la strada e recarsi alle fermate poste sotto il portico dell'edificio antistante l'entrata principale della Stazione. Biglietti acquistabili nelle tabaccherie o pagamento contactless a bordo. Validità 75 minuti. Le fermate sono Viale Fiera per il n. 35 e Fiera Aldo Moro per il n. 38.

• IN AUTO

Uscire al casello Fiera dell'A14, oppure all'uscita 8 della tangenziale (Fiera, Regione Emilia-Romagna, Via Michelino) e continuare in direzione di Viale della Fiera. I parcheggi più vicini sono il cosiddetto Parcheggio Terza Torre (parcheggio a pagamento) posto proprio a fianco dell'edificio, oppure quello gratuito della Multisala Medusa (Viale Europa).

